



JESSICA LABRIE

BIOGRAPHIE

Je me nomme Jessica Labrie, je viens de l'Estrie dans une région rurale du Québec. Mon intérêt pour les arts s'est solidifié en 2010 avec la réalisation de ma première pièce. Pour moi, l'art est devenu une passion, un moyen de libérer l'âme, une poésie entre imaginaire et émotion.

En 2012, je fais un retour aux études en Histoire de l'Art. J'y découvre une nouvelle passion : L'Art et son histoire ce qui n'a fait qu'accentuer mon désir de création.

En 2013 je déménage dans l'Ouest-Canadien ou je me permets d'explorer plusieurs techniques et divers médium entouré d'artistes francophones établi dans la région. Tout en feuilletant et m'inspirant des livres d'art divers.

En 2017, je donne naissance à mon petit dernier et au même moment à celui de ma démarche artistique. Ce qui me transporte doucement dans un univers presque synesthésique où les formes organiques se relient entre elles. Une approche originale analytique poétique et coloriste.

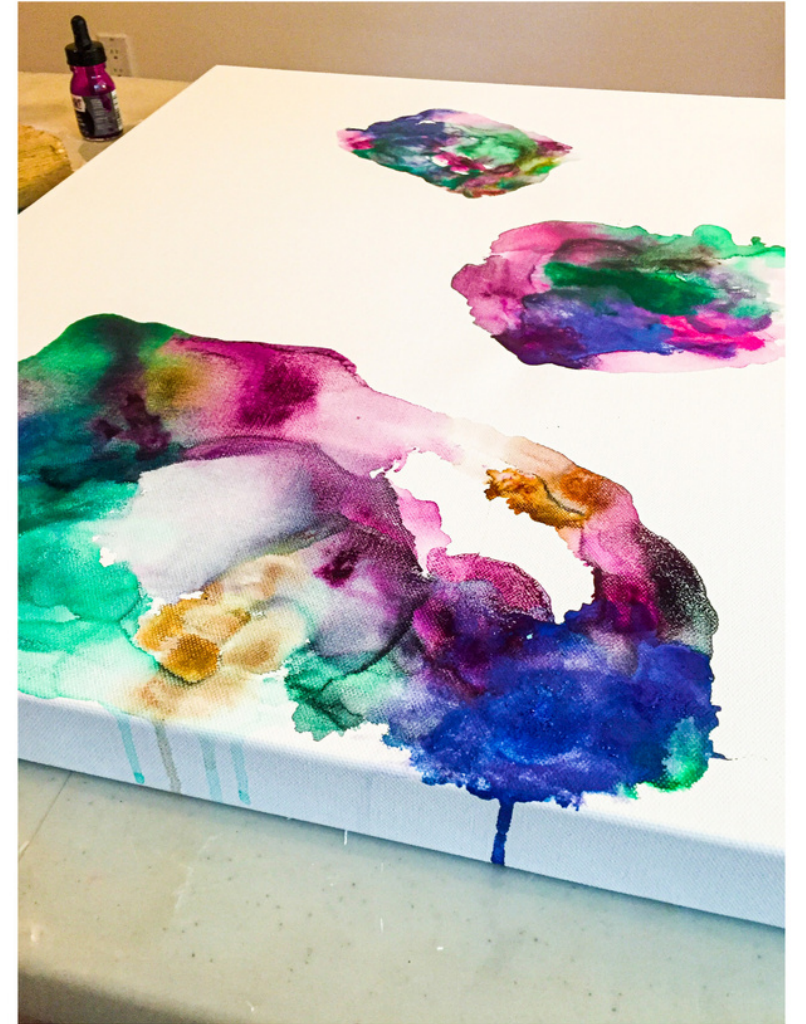
Peu à peu, je développe l'envie de partager avec autrui cette passion qui met intime.

Heureuse de vous présenter mes réalisations, je souhaite colorer les murs de salle d'expositions, pour encore longtemps.

DÉMARCHE ARTISTIQUE

J'aime utiliser différentes techniques et explorer les limites de divers médiums. À travers mon style coloré et vibrant, je plonge dans le monde Symbolique Numineux, un processus libérant mes émotions et me permettant de créer un pont entre l'inconscient vers la conscience. Pour ce faire, j'utilise des symboles issus du rêve, de l'imaginaire et des émotions en m'inspirant d'une approche de la psychologie analytique de Carl Gustave Jung.

Ce concept analytique permet de donner vie au spontané par le biais de formes sensibles à l'image. La dimension thérapeutique dominante est de ritualiser le moment de peindre (en pleine conscience) afin de déposer dans mes œuvres ce sentiment Éphémère d'Équanimité spirituel que cela me procure.



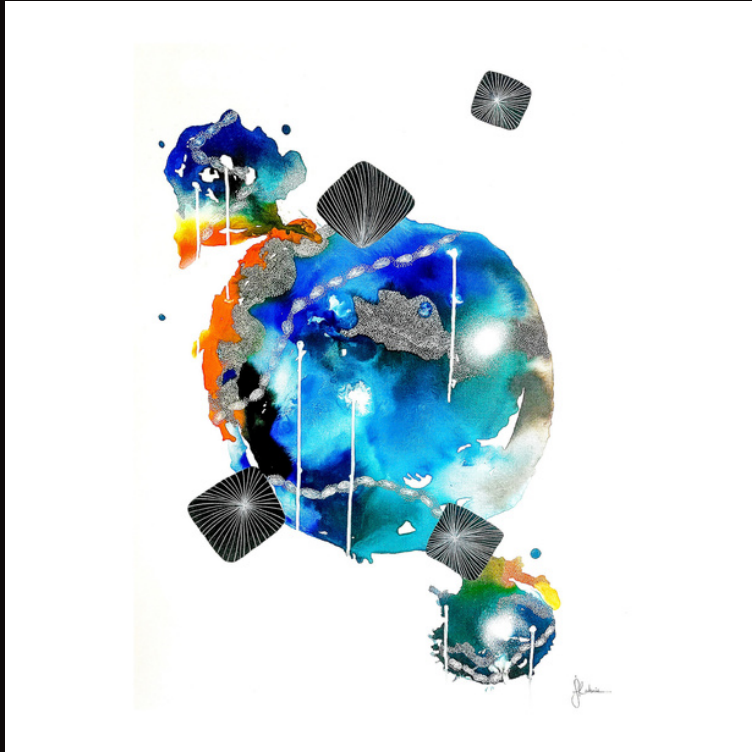


MON PARCOURS

Galleries et expositions

- Exposition Collective au Beam, St-Adrien QC
- Artiste du Court Circuit d'Art 2023, MRC des Sources QC
- Exposition au Wagon Volant, Wotton QC
- Exposition et Vernissage Café Général , Sherbrooke QC
- Exposition Café Tassé , Sherbrooke QC
- Exposition Baobab Café Sherbrooke QC
- Exposition Café des trois Soeurs, Waterville, QC
- Exposition Cité des Rocheuses , Calgary AB

QUELQUES OEUVRES...



LE MONDE

Dimensions : 36x48

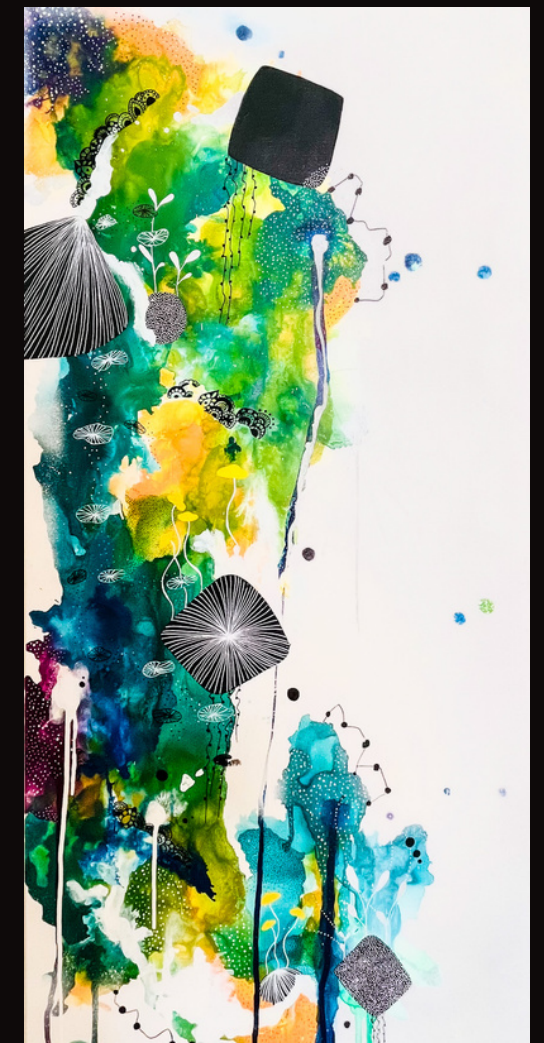
Technique mixte sur toile



IMAGINE

Dimensions : 20 x28

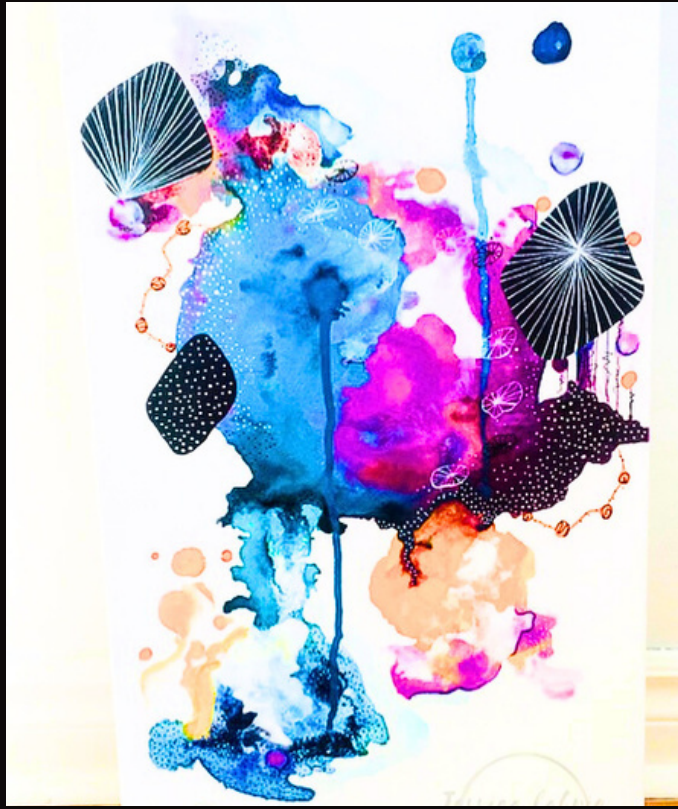
Technique mixte sur toile



ÉPHÉMÈRE

Dimensions : 18 x36

Technique mixte sur toile



L'AUTRE MONDE

Dimensions : 16x24

Technique mixte sur toile



POÉTIQUE

Dimensions : 18 × 24

Technique mixte sur toile



PARRALÈLE

Dimensions : 18x24

Technique mixte sur toile

CONTACTEZ-MOI

TÉLÉPHONE

819-580-0169

E-MAIL

JESSICALABRIE.ART@GMAIL.COM

SITE WEB

[HTTPS://JESSICALABRIEART.WIXSITE.COM/ARTISTE](https://jessicalabrieart.wixsite.com/artiste)

VERSET

Dimensions :Petit bol

Technique : Argile et acrylique

